

AGY2401 Réaménagement du site nordique d'Agy
Construction d'un bâtiment 4 saisons

Maître d'ouvrage: CC Cluses Arve & Montagnes Représenté par M. Jean-Phillipe MAS

Réf. cadastrales: Parcelles n°2413, n°2013, n°2014, n°1835, n°1579, n°1833, n°1832, n°1580 Section 0A
Parcelles n°54, n°66, n°67, n°68, n°71, n°72, n°75, n°77, n°78, n°80, n°84, n°85
n°86, n°90, n°91, n°92, n°93, n°104, n°289, n°461 Section 0B

Commune: SAINT SIGISMOND (74300)

Date: JUILLET 2025


Le Président,
Jean-Philippe MAS



GERON/MO ARCH/TECTES
120 Avenue des Jourdiés
CS 40365 - Saint Pierre en Faucigny
74807 La Roche sur Foron Cedex
Tél. 04 50 07 07 07 - Mail : info@geronimo.pro
www.geronimo-architectes.fr
Ordre des architectes N° nat. S2351 - N° reg. 303
Sarl au capital de 25 000 € Siret 385 171 327 00021 APE 7111Z

GERON/MO ARCH/TECTES

120, avenue des Jourdiés
74800 SAINT PIERRE EN FAUCIGNY
TEL. 04 50 07 07 07
info@geronimo.pro
www.geronimo-architectes.fr



NOTICE DESCRIPTIVE DE SECURITE
d'un projet de rénovation et d'extension d'un établissement recevant du public

Foyer Nordique d'Agy- Saint Sigismond

soumis :
- aux dispositions générales des articles R 123-1 R 123-55 du code de la construction et de l'habitation ;
- au règlement de sécurité du 25 juin 1980 modifié.
- aux arrêtés complémentaires fixant les dispositions particulières à chaque type d'établissement.

RENSEIGNEMENTS GENERAUX.

Type d'activité(s) exercé(es) dans l'établissement : foyer nordique avec restaurant, salle hors sac, locaux technique, local ski club, local location de skis

Maitre d'Ouvrage :
Communauté de commune Cluses Arve et Montagne
3 Rue du Pré Bénévix
74300 Cluses

Maitre d'œuvre:
Geronimo Architectes
120 Avenue des Jourdiés
74800 ST PIERRE EN FAUCIGNY

Présentation sommaire du projet :
- Construction d'un bâtiment pour le foyer nordique, accolé au bâtiment existant La Tanière (restaurant)
Au niveau -1 : garage et locaux technique du service des pistes, local ski club
Au niveau rez bas : local des secours donnant sur l'accès principal ; local location de ski et locaux du personnel
Au rez Haut : salle hors sac/ salle polyvalente associée à un office de réchauffage

Nombre de niveaux de l'ERP : 3, le *niveau d'accès des secours est le rez de chaussée bas*
Mais chaque niveau dispose de dégagements sur l'extérieur.

Effectifs susceptibles d'être admis dans l'établissement :

Locaux - niveaux	Effectifs du public	Effectifs du personnel	TOTAL
Niveau -1 espace ski club salle de 48m² (calcul de 1 pers/m², activité de type L)	48	5	
Rez de chaussée bas Salle de location de matériel, activité de type M. Toutefois effectif pris en compte correspondant à un bus scolaire	50	5	
Rez de chaussée haut Salle hors sac modulable (calcul de 1 pers/m², activité de type L et N)	128	1	
TOTAL ETABLISSEMENT	226	11	237

Proposition de classement :

Catégorie 4, type L avec activités de type M, N

ADMISSION DES HANDICAPES

Chaque niveau dispose d'une évacuation directement sur l'extérieur de plain pied, pas de disposition spécifique.

CONCEPTION ET DESSERTE DE L'ETABLISSEMENT.

- Plancher bas du dernier niveau accessible au public situé à moins de 8 mètres du sol.
- Façades accessibles : une façade accessible (façade ouest depuis le parking)

ISOLEMENT PAR RAPPORT AUX TIERS.

Le bâtiment neuf sera isolé de l'existant (restaurant « La Tanière » classé en 5^{ème} catégorie) par des parois CF 2h.
La toiture de l'extension est légèrement plus basse que l'existant et sera traitée PF ½ h sur 4m.

Intercommunication avec La Tanière par portes coupe feu 2h, asservies sur DAD (un détecteur de chaque coté).
Cela permettra de maintenir ouvertes les portes lors d'événements particuliers où un repas est prévu dans la nouvelle salle, en association avec la tanière.

RESISTANCE AU FEU DES STRUCTURES.

Les planchers seront en béton et CF 1/2h
Les structures seront en béton, la charpente en bois massif, dont les éléments principaux seront visibles ou SF 1/2h

COUVERTURE - FAÇADES.

Couverture bac acier
Façades : Enduit sur isolant, ou bois M3, le C+D sera respecté.

DISTRIBUTION INTERIEURE.

Cloisonnement traditionnel : parois entre locaux et dégagement CF1/2h, portes PF 1/2h

Locaux à risque moyen : chaufferie<70kW et silo ; locaux technique/ garage au -1 ; atelier fartage au rez bas ; Cuisine au Rez haut

Au rez bas, le « magasin de location » comportera des ski/chaussures, bâtons. L'ensemble du matériel doit être facilement accessible pour être distribué rapidement lors de l'arrivée des scolaires : l'ensemble forme donc un seul local. Compte tenu du matériel stocké, il est prévu un d'extincteur renforcé, et un arrêt d'urgence des sèche-chaussures.
Pour l'été il est prévu la location de trottinettes électriques. Il est prévu moins de 20 trottinettes. Les batteries seront chargées et stockées dans une local coupe-feu spécifique : seront stockées dans un local CF 1h.

DEGAGEMENTS.

Escalier non encloisonné (bâtiment en R+1)
L'escalier vers le sous-sol sera dissocié de l'escalier du rez inférieur vers le rez supérieur (portillon ou porte)

AMENAGEMENTS INTERIEURS.

- Revêtements muraux : bois M3
- Revêtements de sol : DFL-s2 ou M4
- Plafond: B-s3, d0 / M1.
- Gros mobilier M3

GRANDE CUISINE.

Office de réchauffage, puissance non connue à ce jour, il sera traité en local à risque moyen type cuisine fermée.

DESENFUMAGE.

Sans objet
Pas de locaux de plus de 300m²
Escalier non encloisonné donc désenfumage non exigible.

CHAUFFAGE - VENTILATION - CONDITIONNEMENT D'AIR.

Chaufferie bois de puissance environ 50 kW, donc traité en local à risque moyen et selon CH6. Le silo sera également isolé comme un LâR moyen.
Radiateurs à eau chaude.
CTA pour les locaux, avec des clapets CF en traversées de plancher.
VMC permanente pour les sanitaires.

INSTALLATIONS ELECTRIQUES.

Respect des articles EL et EC.
La nouvelle règle sur les câbles sera appliquée
Les luminaires seront conformes aux normes de la série NF EN 60598

ECLAIRAGE DE SECURITE.

Eclairage de sécurité : Bloc autonomes
Balisage des dégagements : locaux recevant plus de 50 personnes, circulations et escaliers.
Eclairage d'ambiance des locaux recevant plus de 100 personnes (salle hors sac).

MOYENS DE SECOURS.

Equipement d'alarme : type 4, déclencheurs manuels près des issues, diffuseurs sonores, et diffuseurs lumineux dans les sanitaires.

Alerte : téléphone urbain.
Plan et consignes,
service de sécurité incendie : personnel désigné
Moyens d'extinction :

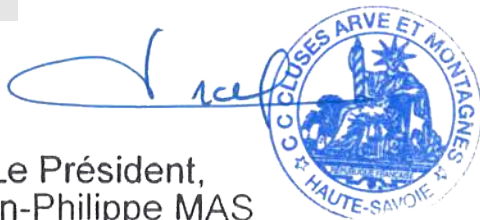
- Extincteurs eau pulvérisée 6 litres : 1 pour 200 m² avec distance maximum 15m
- Extincteurs adaptés aux risques particuliers.
- Poteaux d'incendie : un poteau existant non modifié (locaux de moins de 250m²)

DISPOSITIONS COMPLEMENTAIRES.

Cette notice est élaborée avec l'assistance technique du bureau de contrôle technique APAVE.
Présentation au service prévention le 23/06/25 (Capitaine Gessat)

Fait à :
Le :

Maitre d'ouvrage.
Architecte



Le Président,
Jean-Philippe MAS

GERON/MO ARCH/TECTES
120 Avenue des Jourdiés
CS 40365 / Saint Pierre en Faucigny
74807 La Roche sur Foron Cedex
Tél. 04 50 07 07 07 - Mail : info@geronimo.pro
www.geronimo-architectes.fr
Ordre des architectes N° nat. S2351 - N° reg. 303
Selarf au capital de 25 000 € Siret 385 171 327 00021 APE 7111Z

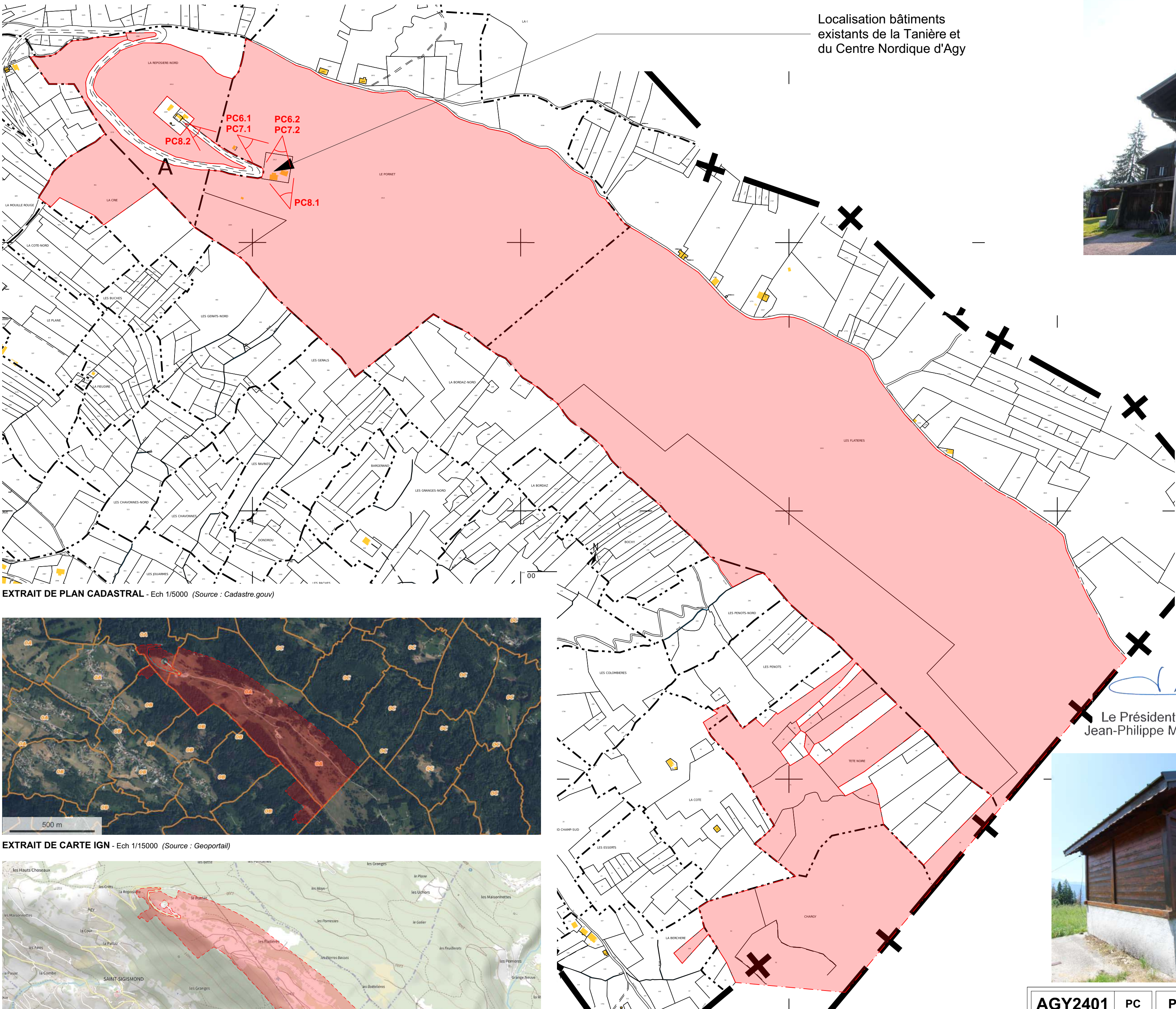
AGY2401PCPC 4031/07/2025AN/SL

MAITRE D'OUVRAGE :
CC Cluses Arve & Montagnes
Représenté par M. Jean-Phillipe MAS
3 Rue du Pré Bénévix
74300 CLUSES

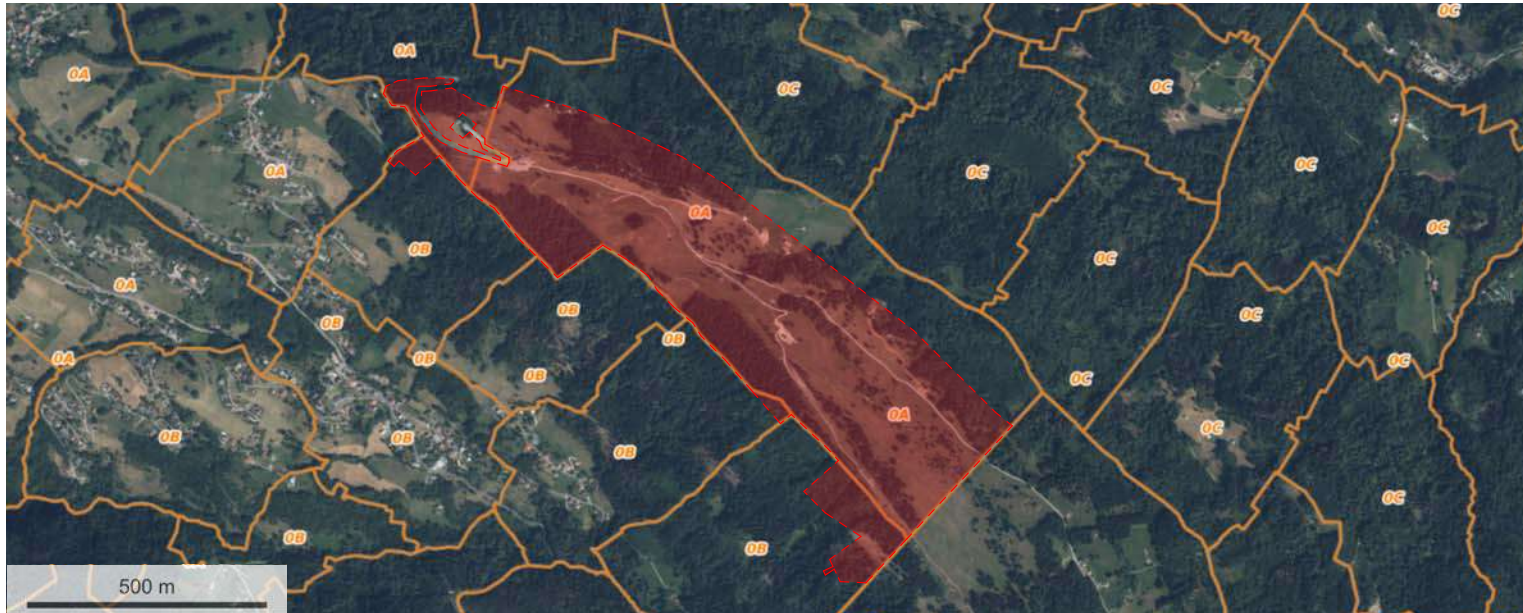
MAITRE D'OEUVRE :
GERON/MO ARCH/TECTES
120, avenue des Jourdiés
74800 Saint Pierre en Faucigny
TEL: 0033/4 50 07 07 07

Pièce n°3 : NOTICE DE SECURITE

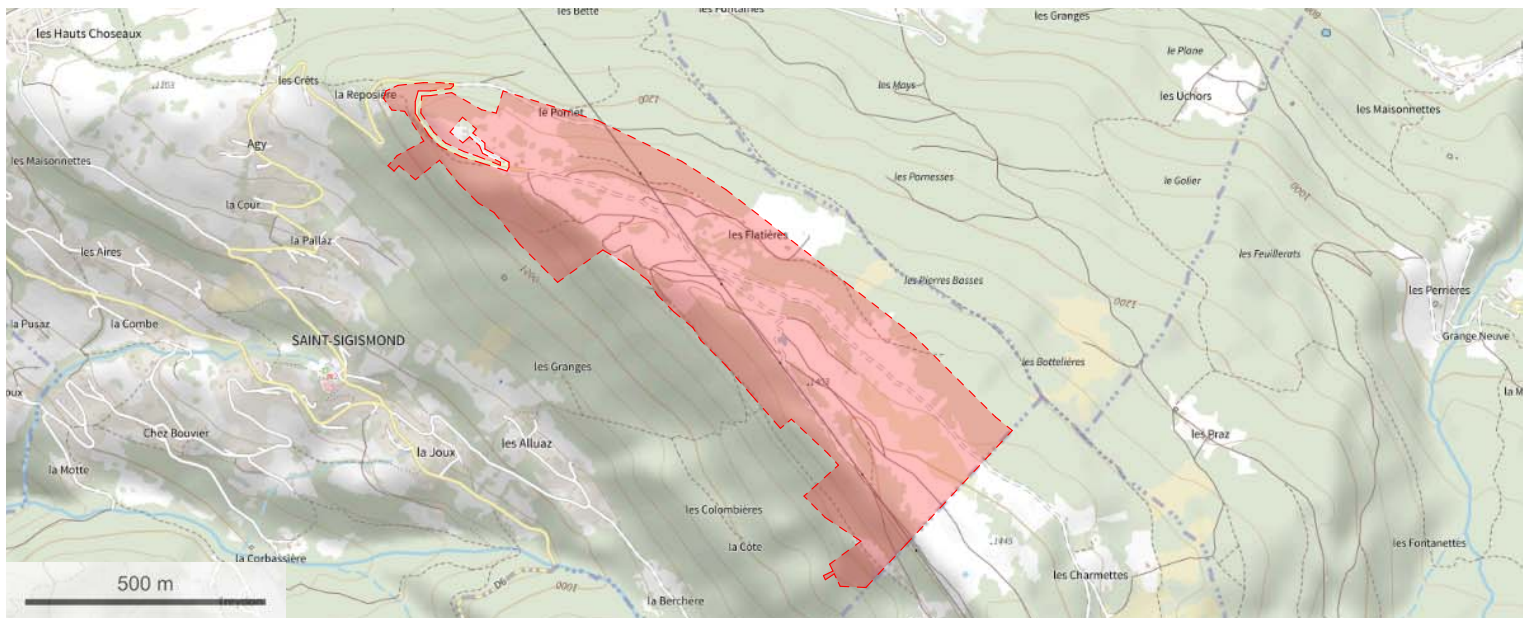
Réaménagement du site nordique d'Agy



EXTRAIT DE PLAN CADASTRAL - Ech 1/5000 (Source : Cadastre.gouv)



EXTRAIT DE CARTE IGN - Ech 1/15000 (Source : Geoportail)



VUE AERIEENNE - Ech 1/15000 (Source : Geoportail)

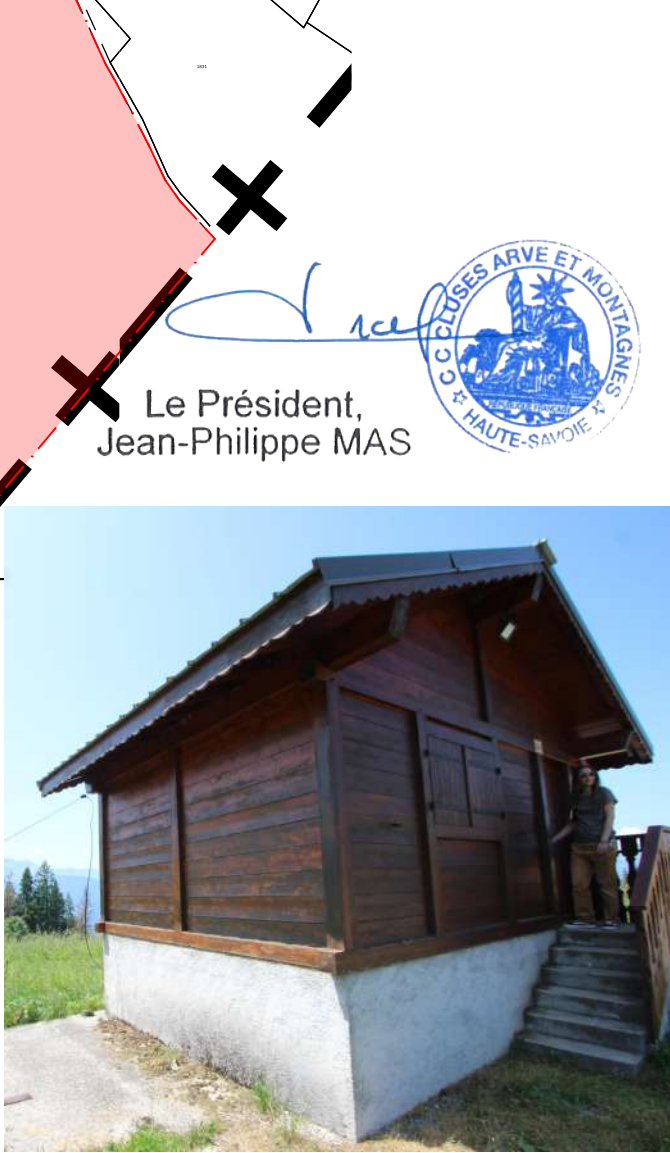
Localisation bâtiments
existants de la Tanière et
du Centre Nordique d'Agny



Bâtiment existant de la Tanière, conservé dans le cadre du projet



Bâtiment existant du Centre Nordique d'Agny, démolé dans le cadre du projet



Chalet existant du Ski-Club, déposé dans le cadre du projet

GERON/MO ARCH/TECTES
120 Avenue des Jourdes
CS 40365 - Saint Pierre en Faucigny
74807 La Roche-sur-Foron Cedex
Tél: 04 50 07 07 07 - Mail: info@geronimo.pro
www.geronimo-architectes.fr
Ordre des architectes N° nat. S2351 - N° reg. 303
Seliart au capital de 25 000 € Siret 385 171 327 00021 APE 7111Z

Chalet existant de l'alpagiste conservé
et agrandi dans le cadre du projet

AGY2401 PC **PC 40** 31/07/2025
AN/SL

MAITRE D'OUVRAGE:
CC Cluses Arve & Montagnes
Représenté par M. Jean-Philippe MAS
3 Rue du Pré Bénévix
74300 CLUSES

MAITRE D'OEUVRE:
GERON/MO ARCH/TECTES
120, avenue des Jourdes
74800 Saint Pierre en Faucigny
TEL: 0033/4 50 07 07 07

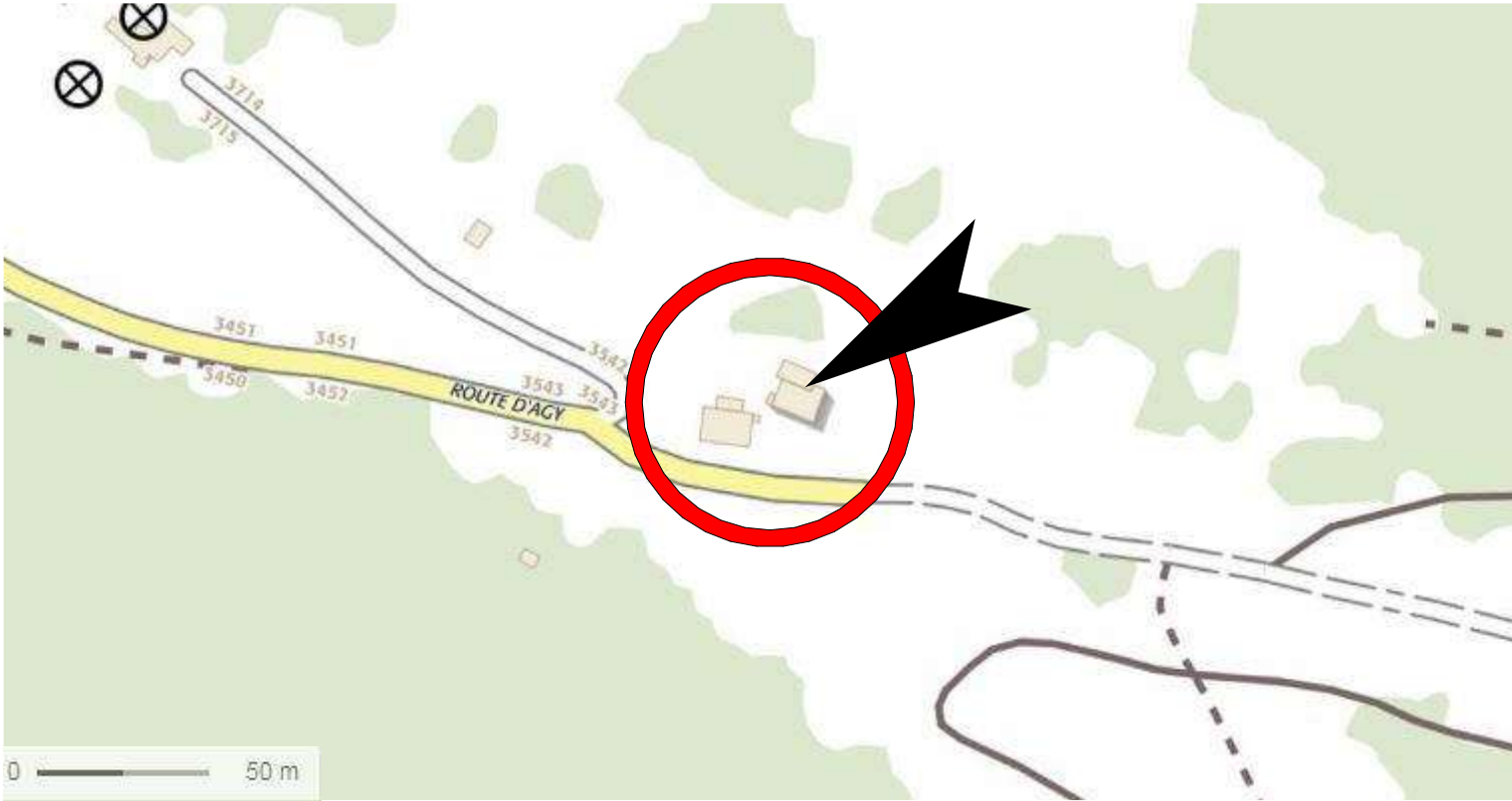
**Pièce n°4 : PLAN DE
SITUATION ELARGI**



Réaménagement du site nordique d'Agny

Adresse : Route d'Agny, Saint Sigismond 74300

Référence cadastrale : Parcelles n°2413, n°2013, n°2014, n°1835, n°1579, n°1833, n°1832, n°1580 - Section 0A
Parcelles n°54, n°66, n°67, n°68, n°71, n°72, n°75, n°77, n°78, n°80, n°84, n°85, n°86, n°90, n°91, n°92, n°93, n°104, n°289, n°461 - Section 0B
Contenance cadastrale : 1 021 996 m²
Règlement d'urbanisme : Zone Nt, Zone Ap, Zone A et Zone N



EXTRAIT DE CARTE IGN - Ech 1/3000 (Source : Geoportail)



VUE AERIENNE - Sans Echelle (Source : Geoportail)

Adresse : Route d'Agny, Saint Sigismond 74300

Le Président,
Jean-Philippe MAS

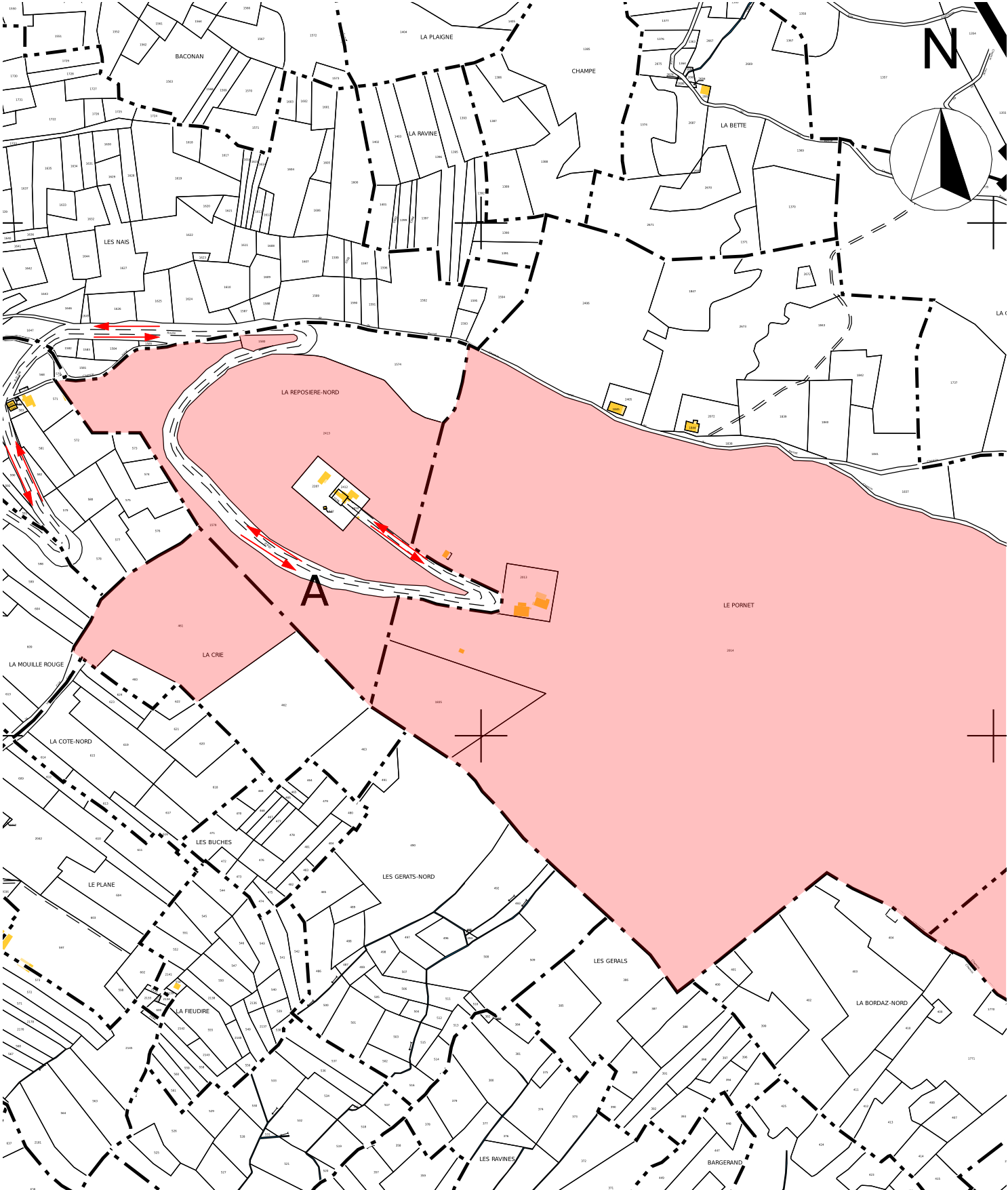
Référence cadastrale : Parcelles n°2413, n°2013, n°2014, n°1835, n°1579, n°1833, n°1832, n°1580 - Section 0A
Parcelles n°54, n°66, n°67, n°68, n°71, n°72, n°75, n°77, n°78, n°80, n°84, n°85, n°86, n°90, n°91, n°92, n°93, n°104, n°289, n°461 - Section 0B

Contenance cadastrale : 1 021 996 m²

Règlement d'urbanisme : Zone Nt, Zone Ap, Zone A et Zone N

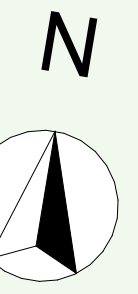
CLUSES ARVE ET MONTAGNES
HAUTE SAVOIE

GERON/MO ARCH/TECTES
120 Avenue des Jourdiès
CS 40365 - Saint Pierre en Faucigny
74807 La Roche sur Foron Cedex
Tél. 04 50 07 07 07 - Mail : info@geronimo.pro
www.geronimo-architectes.fr
Ordre des architectes N° nat. S2351 - N° reg. 303
Sarl au capital de 25 000 € Siret 385 171 327 00021 APE 7111Z



EXTRAIT DE PLAN CADASTRAL - Ech 1/5000 (Source : Cadastre.gouv)

AGY2401	PC	PC 40	31/07/2025
			AN/SL
MAITRE D'OUVRAGE: CC Cluses Arve & Montagnes Représenté par M. Jean-Phillipe MAS 3 Rue du Pré Bénévix 74300 CLUSES		MAITRE D'OEUVRE : GERON/MO ARCH/TECTES 120, avenue des Jourdiès 74800 Saint Pierre en Faucigny TEL: 0033/4 50 07 07 07	
Pièce n°4 : PLAN DE SITUATION RECENTRE			
Réaménagement du site nordique d'Agny			



LEGENDE

SENS D'EVACUATION EXTERIEUR

SENS DE CIRCULATION DES VOTURES

ESPACE DE MANOEUVRE AVEC POSSIBILITE DE DEMI-TOUR

ESPACE DE MANOEUVRE AVEC POSSIBILITE DE PORTE

Nota nombres de stationnement
(détails dans le PA pour l'aménagement du site Nordique d'Agy)

187 places de stationnement réparties en :

- Un parking pour le secteur ludique / nature au Sud avec 99 emplacements dont 4 places PMR.
- Un parking sportif répartis en 2 emplacements avec 42 et 46 stationnements.

Le Président,
Jean-Philippe MAS

GERON/MO ARCH/TECTES
120 Avenue des Jardières
CS 40365 - 37100 Saint-Pierre-le-Moigne
74807 La Roche-sur-Foron Cedex
Tél : 04 50 42 02 25 - Mail : info@geronmo.pro
www.geronmo-architectes.fr

Ordre des architectes N° mat. 52351 - N° reg. 303
Séjour au capital de 25 000 € - N° de 345 173 327 00023 APE 73112

0 4 8 12 16

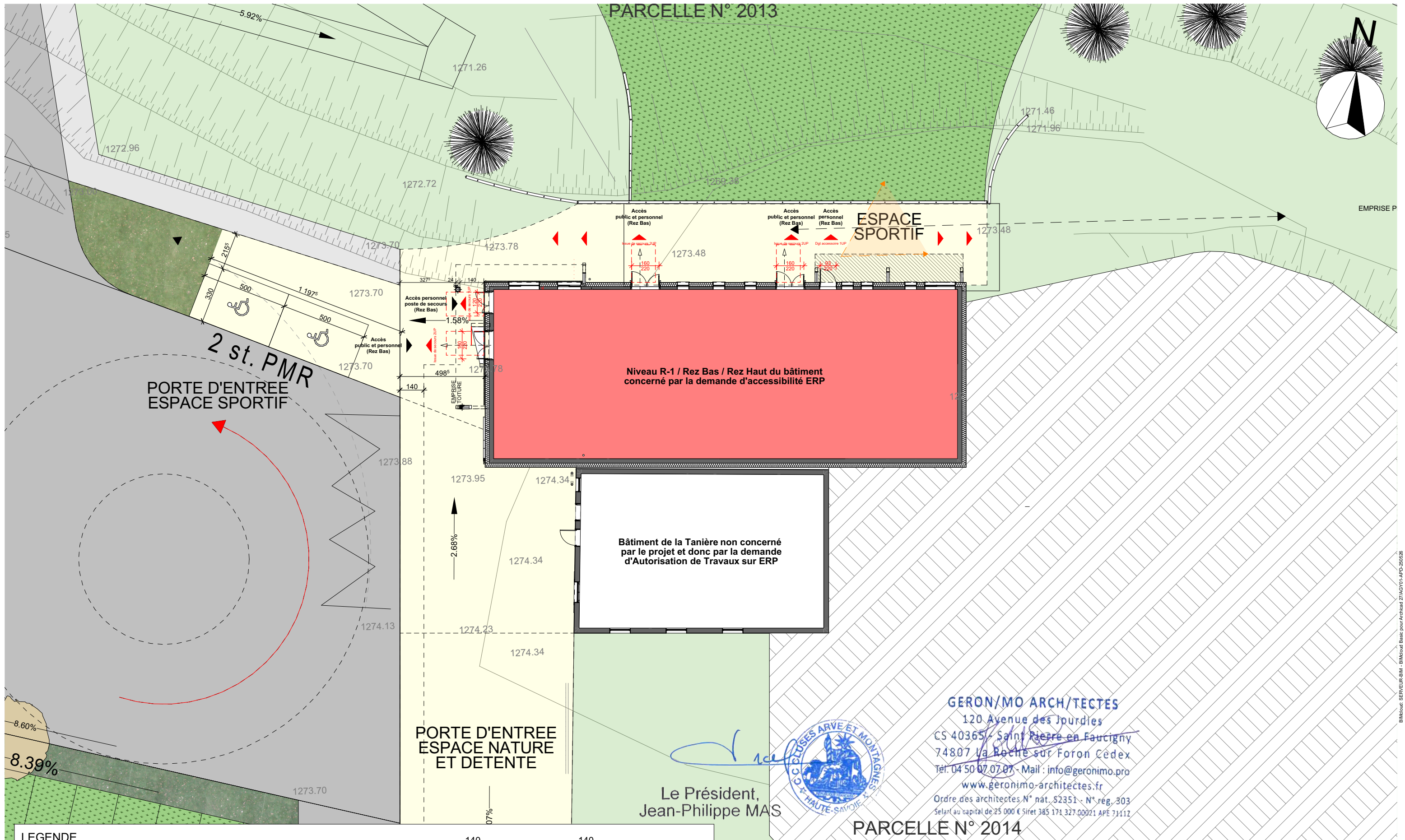
NIVEAU DE RÉFÉRENCE ±0.00 = 1276.88 NGF

AGY2401	PC	PC 40	01/07/2025 1300 ANBL
MAÎTRE D'OUVRAGE CC Closely Arve & Montagne 128 Avenue des Jardières 74807 Saint-Pierre-le-Moigne Tél. 04 50 42 02 25		MAÎTRE D'OUVRAGE GERONMO ARCHITECTES 128 Avenue des Jardières 74807 Saint-Pierre-le-Moigne Tél. 04 50 42 02 25	

Pièce n°4 : PLAN DE MASSE

Réaménagement du site nordique d'Agy

ARCHITECTES

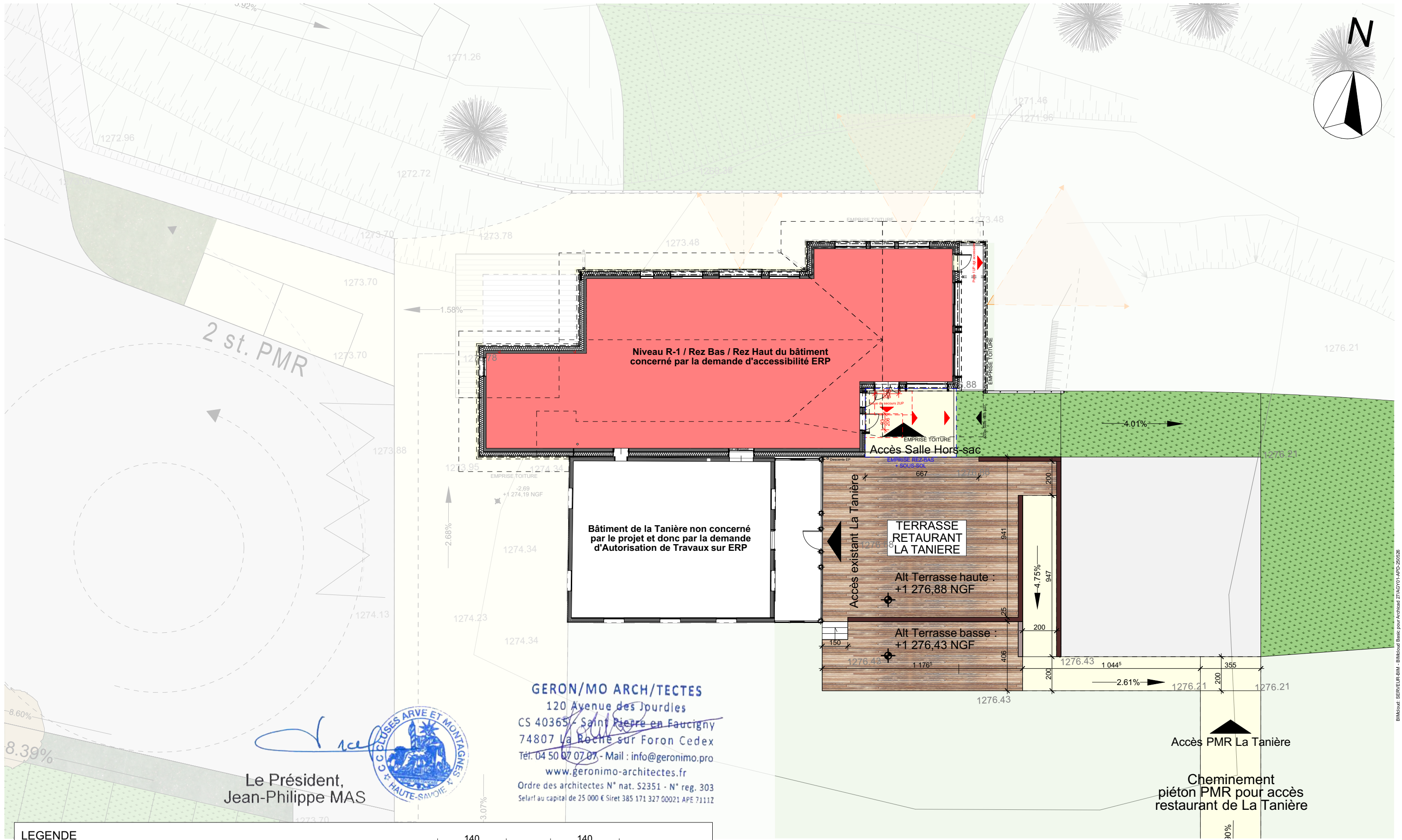


AGY2401	PC	PC 40	31/07/2025 1:200 AN/SL
MAITRE D'OUVRAGE: CC Cluses Arve & Montagnes Représenté par M. Jean-Philippe MAS 3 Rue du Pré Bénévix 74300 CLUSES		MAITRE D'OEUVRE : GERON/MO ARCH/TECTES 120, avenue des Jourdiés 74800 Saint Pierre en Faucigny TEL: 0033/4 50 07 07 07	

Pièce n°4 : ZOOM PLAN DE MASSE - NIVEAU REZ BAS

Réaménagement du site nordique d'Agy

GERON/MO ARCH/TECTES



Le Président,
Jean-Philippe MAS



GERON/MO ARCH/TECTES
120 Avenue des Jourdiès
CS 40365 - Saint Pierre en Faucigny
74807 La Roche sur Foron Cedex
Tél: 04 50 07 07 07 - Mail : info@geronimo.pro
www.geronimo-architectes.fr
Ordre des architectes N° nat. S2351 - N° reg. 303
Seslarf au capital de 25 000 € Siret 385 171 327 00021 APE 7111Z

LEGENDE

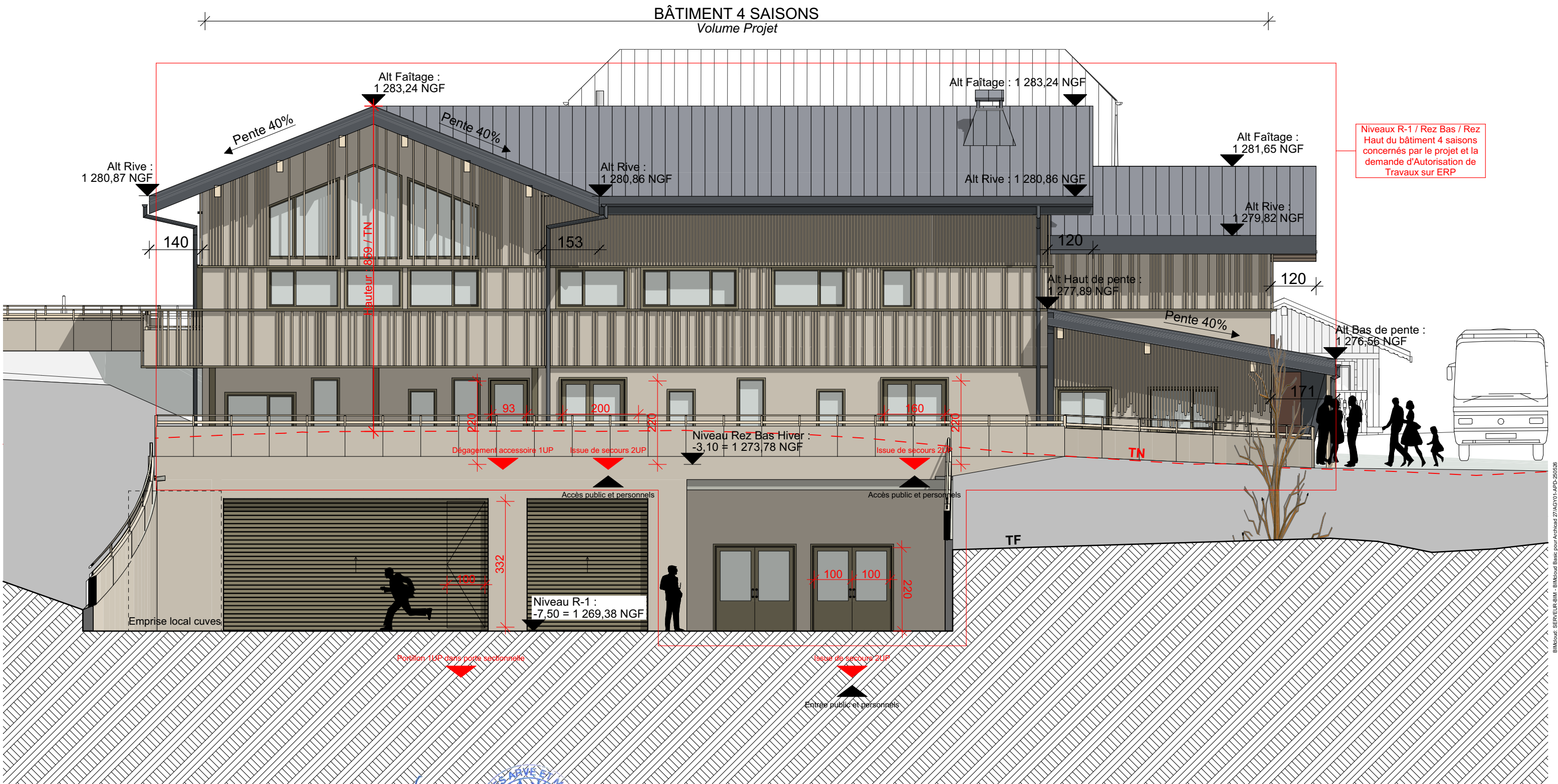
SENS D'EVACUATION EXTERIEUR

SENS DE CIRCULATION DES VOITURES

ESPACE DE MANOEUVRE AVEC POSSIBILITE DE DEMI-TOUR

ESPACES DE MANOEUVRE DE PORTE

AGY2401	PC	PC 40	31/07/2025	Pièce n°4 : ZOOM PLAN DE MASSE - NIVEAU REZ HAUT	
			1:200		
			AN/SL		
MAITRE D'OUVRAGE: CC Cluses Arve & Montagnes Représenté par M. Jean-Philippe MAS 3 Rue du Pré Bénévix 74300 CLUSES			MAITRE D'OEUVRE : GERON/MO ARCH/TECTES 120, avenue des Jourdiès 74800 Saint Pierre en Faucigny TEL: 0033/4 50 07 07 07		
Réaménagement du site nordique d'Agy					

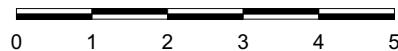


LEGENDE



SENS D'EVACUATION EXTERIEUR

Le Président,
Jean-Philippe MAS



GERON/MO ARCH/TECTES
120 Avenue des Jourdes
CS 40365 - Saint Pierre en Faucigny
74807 La Roche sur Foron Cedex
Tél. 04 50 07 07 07 - Mail : info@geronimo.pro
www.geronimo-architectes.fr
Ordre des architectes N° nat. S2351 - N° reg. 303
Selar! au capital de 25 000 € Siret 385 171 327 00021 APE 71112

AGY2401

PC

PC 40

31/07/2025
1:100
AN/SL

MAITRE D'OUVRAGE:

CC Cluses Arve & Montagnes
Représenté par M. Jean-Philippe MAS
3 Rue du Pré Bénévix
74300 CLUSES

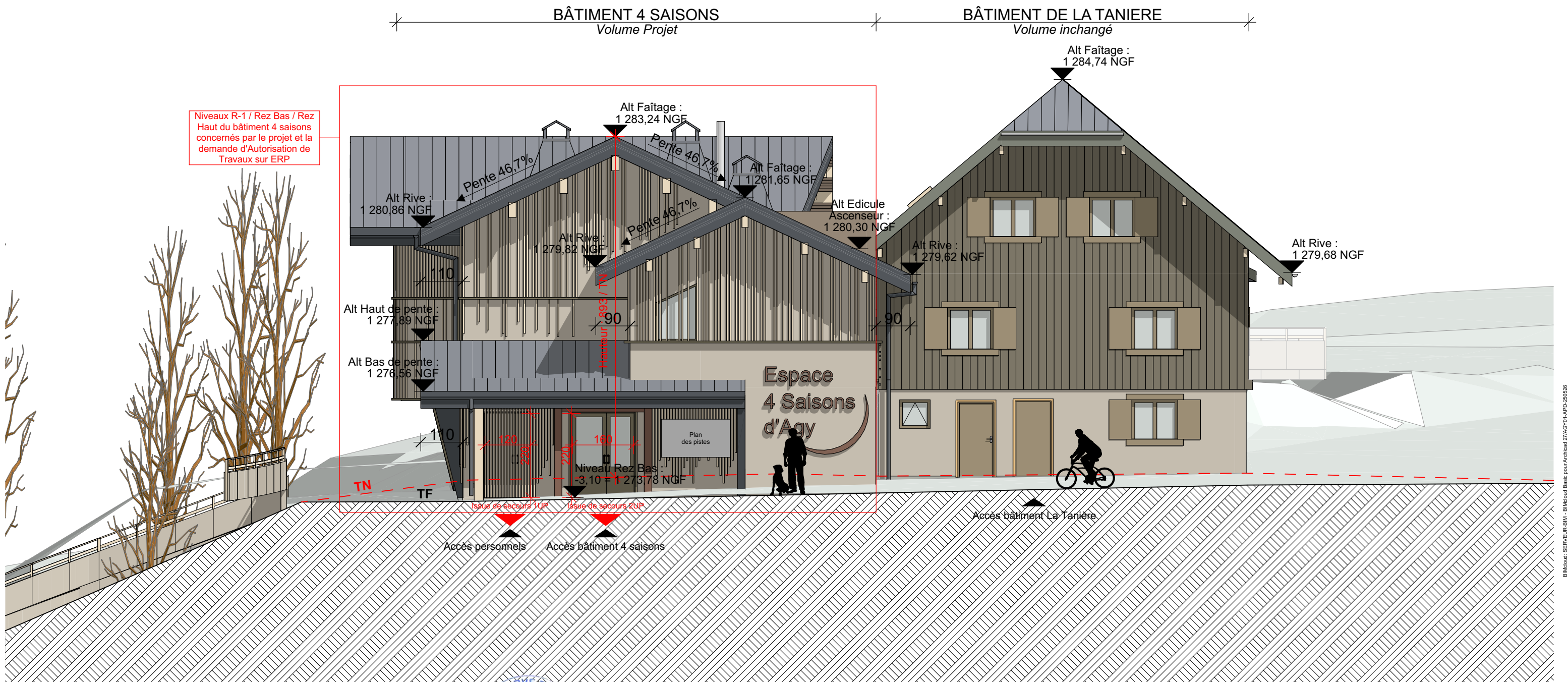
MAITRE D'OEUVRE :

GERON/MO ARCH/TECTES
120, avenue des Jourdes
74800 Saint Pierre en Faucigny
TEL: 0033/4 50 07 07 07

**Pièce n°4 : FACADE NORD
DU PROJET**



Réaménagement du site nordique d'Agy

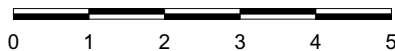


LEGENDE



SENS D'EVACUATION EXTERIEUR

Le Président,
Jean-Philippe MAS



GERON/MO ARCH/TECTES
120 Avenue des Jourdiès
CS 40365 - Saint Pierre en Faucigny
74807 La Roche sur Foron Cedex
Tél. 04 50 07 07 07 - Mail : info@geronimo.pro
www.geronimo-architectes.fr
Ordre des architectes N° nat. 52351 - N° reg. 303
Selarf au capital de 25 000 € Siret 385 171 327 00021 APE 7111Z

AGY2401

PC

PC 40

31/07/2025
1:100
AN/SL

MAITRE D'OUVRAGE:

CC Cluses Arve & Montagnes
Représenté par M. Jean-Philippe MAS
3 Rue du Pré Bénévix
74300 CLUSES

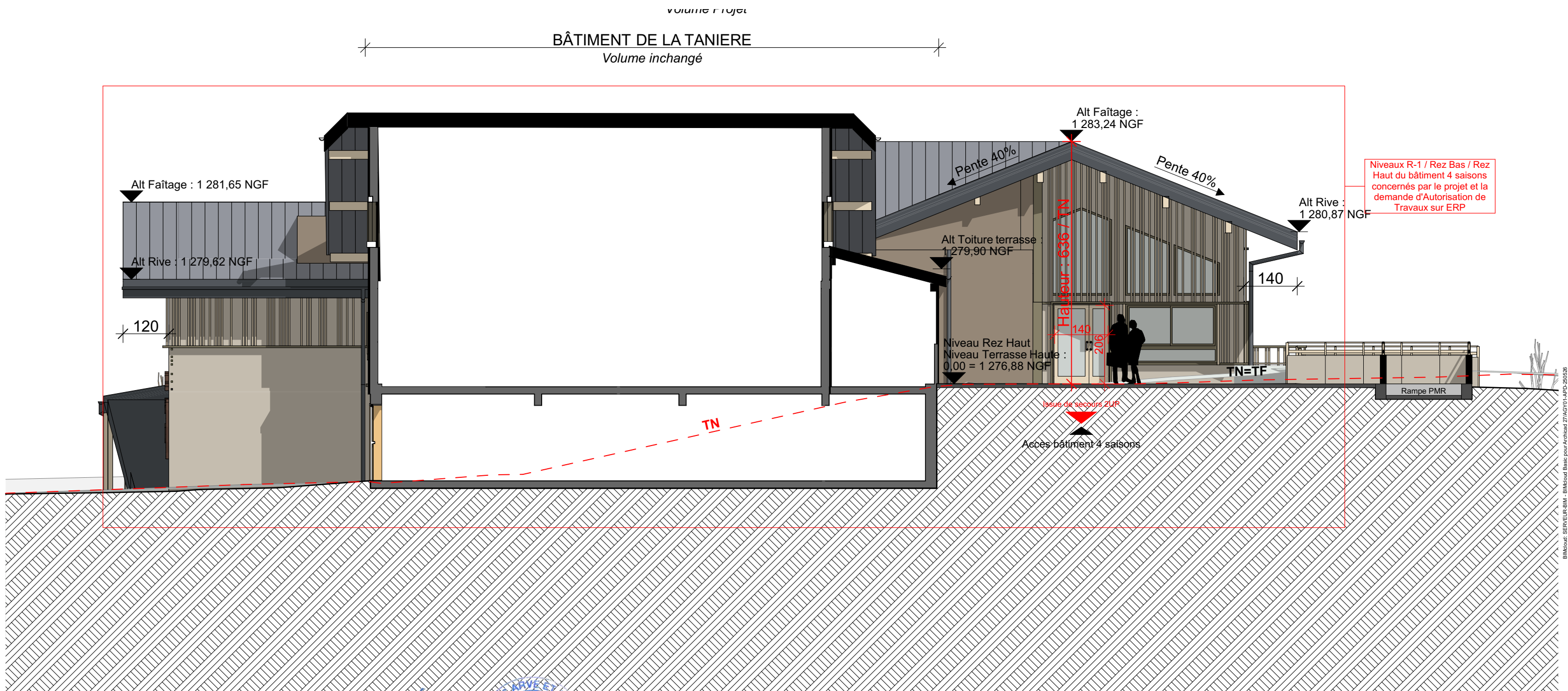
MAITRE D'OEUVRE :

GERON/MO ARCH/TECTES
120, avenue des Jourdiès
74800 Saint Pierre en Faucigny
TEL: 0033/4 50 07 07 07

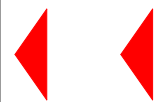
**Pièce n°4 : FACADE OUEST
DU PROJET**



Réaménagement du site nordique d'Agy



LEGENDE



SENS D'EVACUATION EXTERIEUR

Le Président,
Jean-Philippe MAS



GERON/MO ARCH/TECTES
120 Avenue des Jourdiès
74807 La Roche sur Foron Cedex
Tél. 04 50 07 07 07 - Mail : info@geronimo.pro
www.geronimo-architectes.fr
Ordre des architectes N° nat. S2351 - N° reg. 303
Selarf au capital de 25 000 € Siret 385 171 327 00021 APE 7111Z

AGY2401

PC

PC 40

31/07/2025
1:100
AN/SL

MAITRE D'OUVRAGE:

CC Cluses Arve & Montagnes
Représenté par M. Jean-Philippe MAS
3 Rue du Pré Bénévix
74300 CLUSES

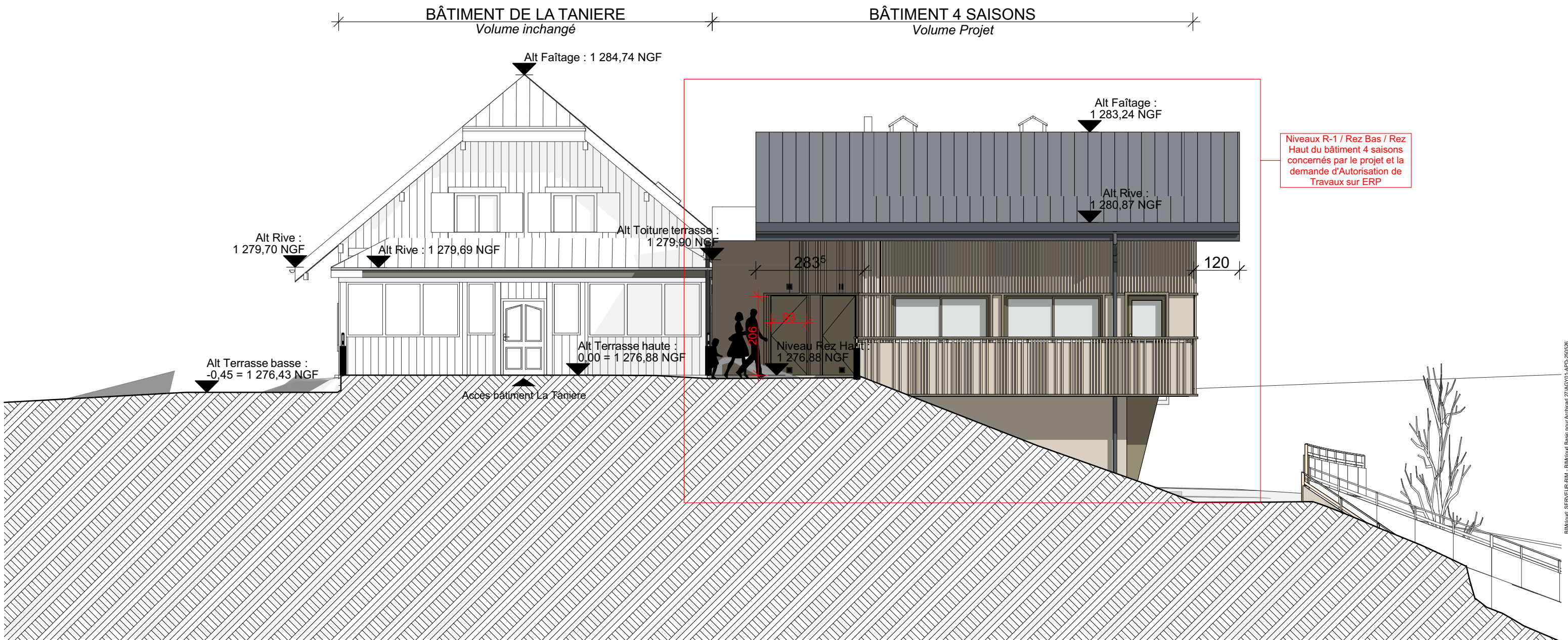
MAITRE D'OEUVRE :

GERON/MO ARCH/TECTES
120, avenue des Jourdiès
74800 Saint Pierre en Faucigny
TEL: 0033/4 50 07 07 07

**Pièce n°4 : FACADE SUD DU
PROJET**



Réaménagement du site nordique d'Agy



BIMcloud: SERVEUR BIM - BIMcloud Basic pour Archicad 27/AGY01-APD-250526

LEGENDE



SENS D'EVACUATION EXTERIEUR

Le Président,
Jean-Philippe MAS



GERON/MO ARCH/TECTES

120 Avenue des Jourdies
CS 40365 - Saint Pierre en Faucigny
74807 La Roche sur Foron Cedex
Tél. 04 50 07 07 07 - Mail : info@geronimo.pro
www.geronimo-architectes.fr
Ordre des architectes N° nat. S2351 - N° reg. 303
Selar! au capital de 25 000 € Siret 385 171 327 00021 APE 71112

AGY2401

PC

PC 40

31/07/2025
1:100
AN/SL

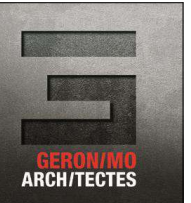
MAITRE D'OUVRAGE:

CC Cluses Arve & Montagnes
Représenté par M. Jean-Phillipe MAS
3 Rue du Pré Bénévix
74300 CLUSES

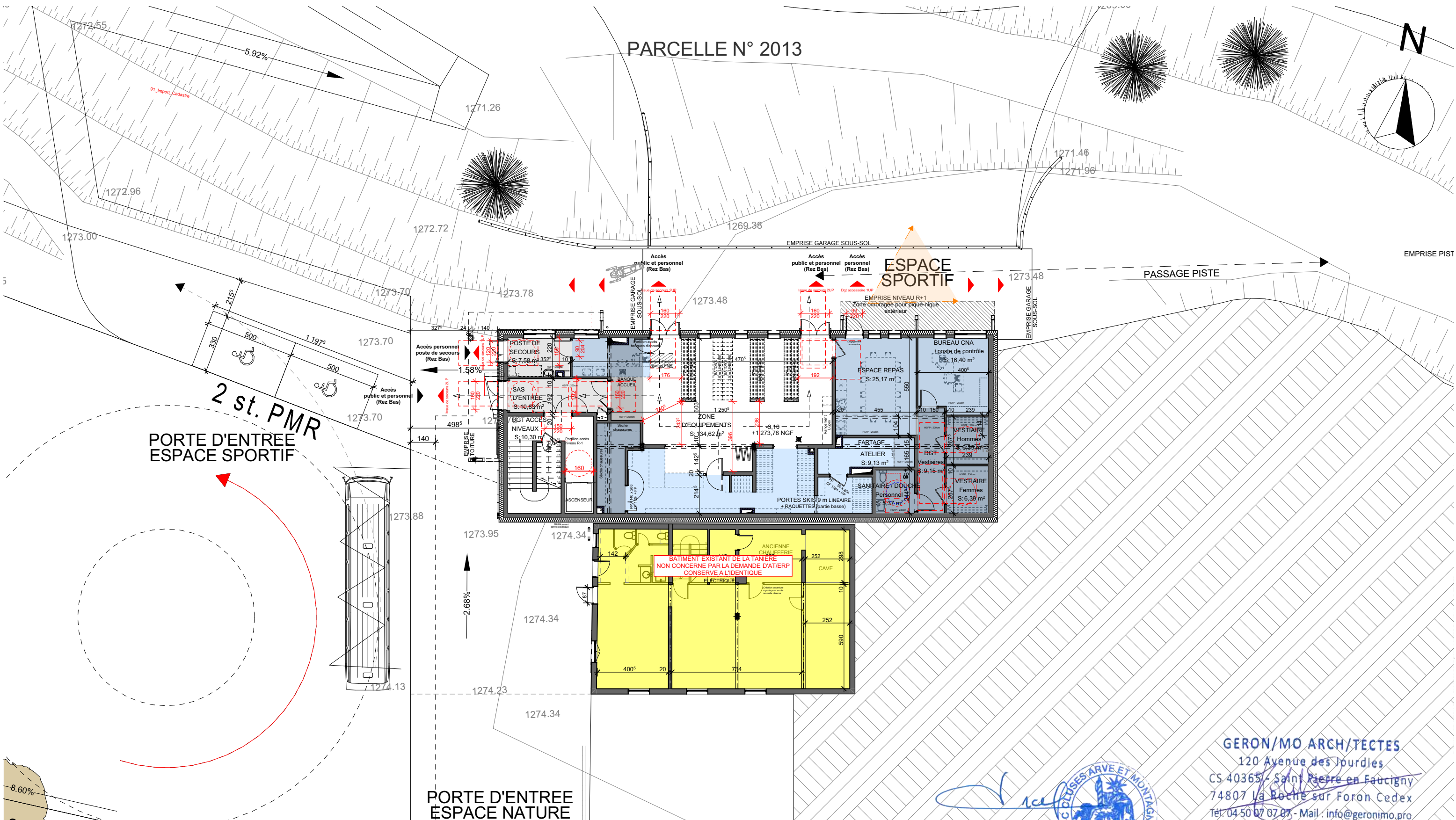
MAITRE D'OEUVRE :

GERON/MO ARCH/TECTES
120, avenue des Jourdies
74800 Saint Pierre en Faucigny
TEL: 0033/4 50 07 07 07

Pièce n°4 : FACADE EST DU
PROJET



Réaménagement du site nordique d'Agy



LEGENDE

SENS D'EVACUATION EXTERIEUR

SENS DE CIRCULATION INTERIEUR

LOCAUX / ZONES NON CONCERNES PAR L'AT SUR ERP

LOCAUX / ZONES NON ACCESSIBLES AU PUBLIC

ESPACE DE MANOEUVRE AVEC POSSIBILITE DE DEMI-TOUR

0 2 4 6 8

ESPACE DE MANOEUVRE DE PORTE

ESPACE D'USAGE

AGY2401 **PC** **PC 40** **31/07/2025**
1:200
AN/SL

MAITRE D'OUVRAGE:
CC Cluses Arve & Montagnes
Représenté par M. Jean-Philippe MAS
3 Rue du Pré Bénévix
74300 CLUSES

MAITRE D'OEUVRE :
GERON/MO ARCH/TECTES
120, avenue des Jourdes
74800 Saint Pierre en Faucigny
TEL: 0033/4 50 07 07 07

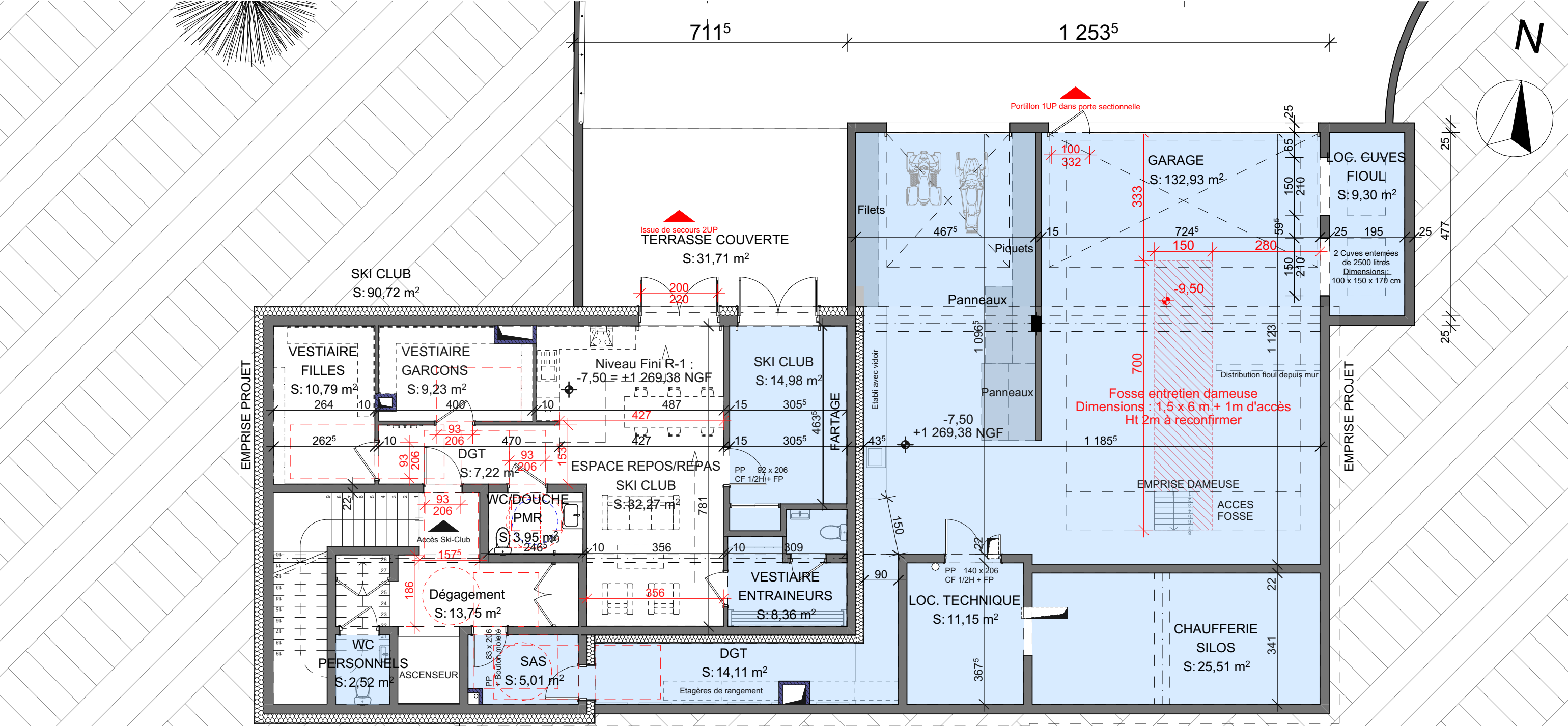
Pièce n°5 : PLAN DU NIVEAU D'ACCES

Le Président,
Jean-Philippe MAS

GERON/MO ARCH/TECTES
120 Avenue des Jourdes
CS 40365 - Saint Pierre en Faucigny
74807 La Roche sur Foron Cedex
Tél: 04 50 07 07 07 - Mail: info@geronimo.pro
www.geronimo-architectes.fr
Ordre des architectes N° nat. 52351 - N° rég. 303
Selart au capital de 25 000 € Siret 385 171 327 00021 APE 7111Z

GERON/MO ARCH/TECTES

Réaménagement du site nordique d'Agy



LEGENDE

SENS D'EVACUATION EXTERIEUR

SENS DE CIRCULATION INTERIEUR

LOCAUX / ZONES NON CONCERNES PAR L'AT SUR ERP

LOCAUX / ZONES NON ACCESSIBLES AU PUBLIC

ESPACE DE MANOEUVRE AVEC POSSIBILITE DE DEMI-TOUR

ESPACES DE MANOEUVRE DE PORTE

ESPACE D'USAGE

GERON/MO ARCH/TECTES
120 Avenue des Jourdes
CS 40365 - Saint Pierre en Faugigny
74807 La Roche sur Foron Cedex
Tél: 04 50 07 07 07 - Mail: info@geronimo.pro
www.geronimo-architectes.fr
Ordre des architectes N° nat. 52351 - N° reg. 303
Selart au capital de 25 000 € Siret 385 171 327 00021 APE 7111Z

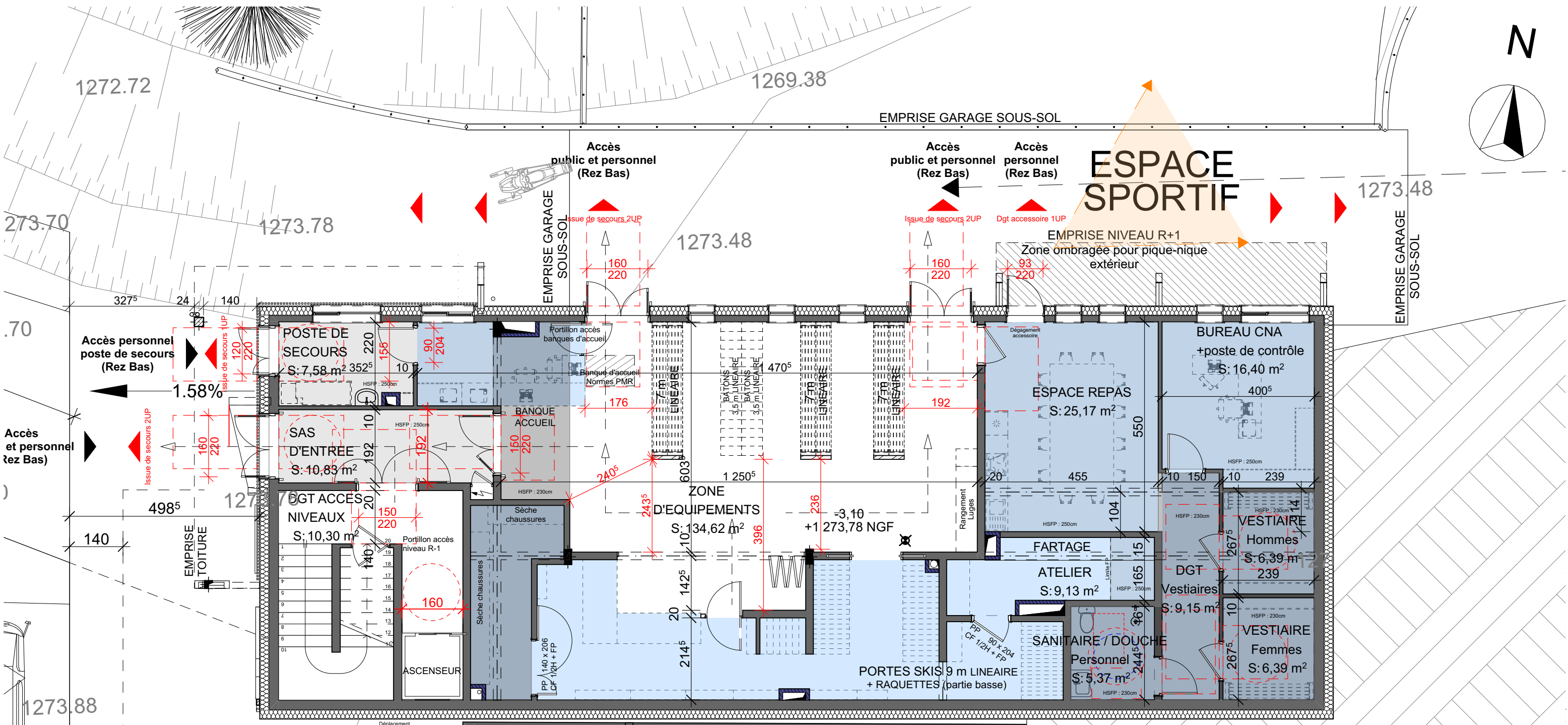
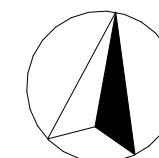
Le Président,
Jean-Philippe MAS

AGY2401	PC	PC 40	31/07/2025 1:100 AN/SL
MAITRE D'OUVRAGE: CC Cluses Arve & Montagnes Représenté par M. Jean-Philippe MAS 3 Rue du Pré Bénévix 74300 CLUSES		MAITRE D'OEUVRE : GERON/MO ARCH/TECTES 120, avenue des Jourdes 74800 Saint Pierre en Faugigny TEL: 0033/4 50 07 07 07	

Pièce n°5 : PLAN DU SOUS-SOL

Réaménagement du site nordique d'Agy

N



Le niveau Rez-Bas rassemblant principalement la zone d'équipements sportifs et aura une organisation qui lui sera propre avec un espace de location de matériel de ski de fond uniquement accessible aux personnels. Cet espace location pourra avoir une double fonction en période estivale et sera exploité comme un espace de rangement pour les trottinettes électriques. Les batteries des trottinettes électriques seront conservés dans le local de fartage, local coupe feu, utilisé uniquement en période hivernale.

LEGENDE

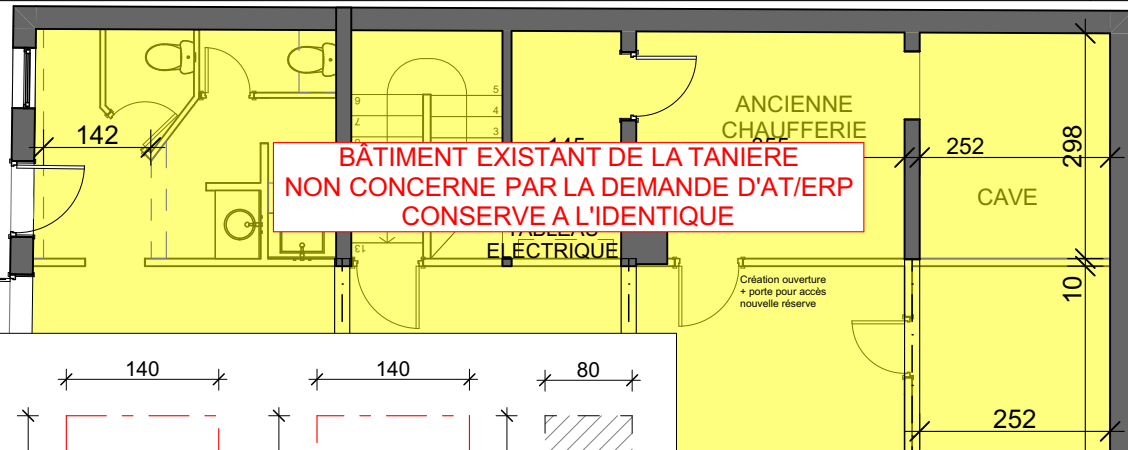
- SENS D'EVACUATION EXTERIEUR
- SENS DE CIRCULATION INTERIEUR
- LOCAUX / ZONES NON CONCERNES PAR L'AT SUR ERP
- LOCAUX / ZONES NON ACCESSIBLES AU PUBLIC

ESPACE DE MANOEUVRE AVEC POSSIBILITE DE DEMI-TOUR

ESPACES DE MANOEUVRE DE PORTE

ESPACE D'USAGE

0 1 2 3 4



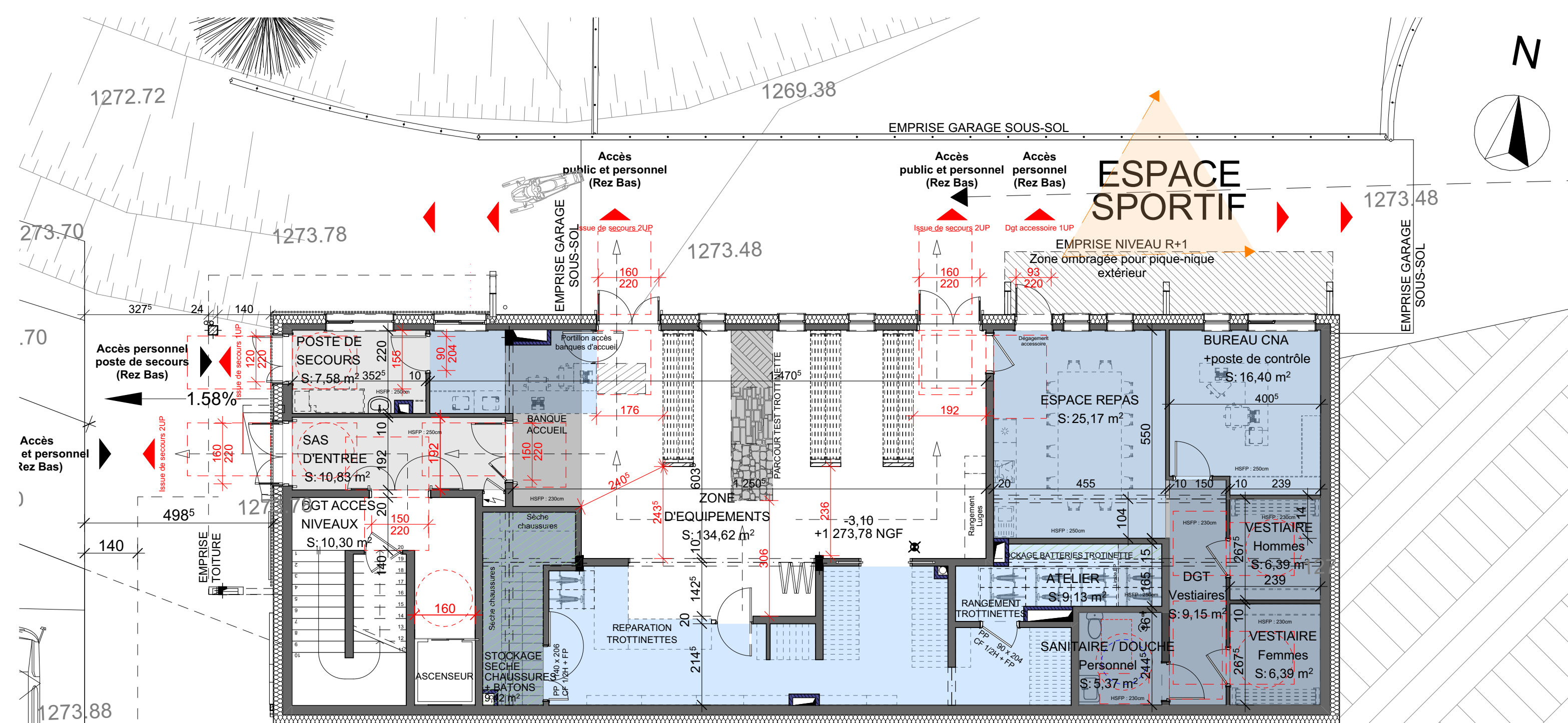
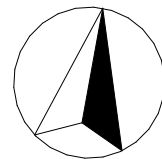
GERON/MO ARCH/TECTES
120 Avenue des Jourdes
CS 40365 - Saint Pierre en Faugigny
74807 La Roche sur Foron Cedex
Tél. 04 50 07 07 07 - Mail : info@geronimo.pro
www.geronimo-architectes.fr
Ordre des architectes N° nat. 52351 - N° reg. 303
Selar! au capital de 25 000 € Siret 385 171 327 00021 APE 7111Z

Le Président,
Jean-Philippe MAS

AGY2401	PC	PC 40	31/07/2025 1:100 AN/SL
MAITRE D'OUVRAGE: CC Cluses Arve & Montagnes Représenté par M. Jean-Philippe MAS 3 Rue du Pré Bénévix 74300 CLUSES		MAITRE D'OEUVRE : GERON/MO ARCH/TECTES 120, avenue des Jourdes 74800 Saint Pierre en Faugigny TEL : 0033/4 50 07 07 07	

Pièce n°5 : PLAN DU REZ BAS - VERSION HIVER

N

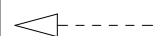


Le niveau Rez-Bas rassemblant principalement la zone d'équipements sportifs et aura une organisation qui lui sera propre avec un espace de location de matériel de ski de fond uniquement accessible aux personnels. Cet espace location pourra avoir une double fonction en période estivale et sera exploité comme un espace de rangement pour les trottinettes électriques. Les batteries des trottinettes électriques seront conservés dans le local de fartage, local coupe feu, utilisé uniquement en période hivernale.

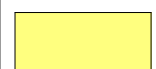
LEGENDE



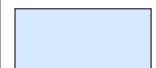
SENS D'EVACUATION EXTERIEUR



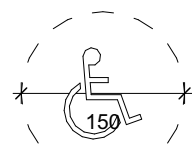
SENS DE CIRCULATION INTERIEUR



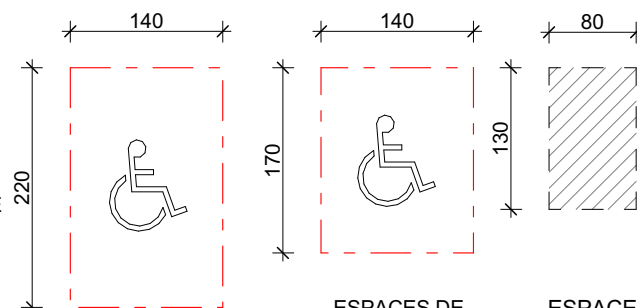
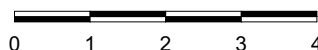
LOCAUX / ZONES NON CONCERNES PAR L'AT SUR ERP



LOCAUX / ZONES NON ACCESSIBLES AU PUBLIC



ESPACE DE MANOEUVRE AVEC POSSIBILITE DE DEMI-TOUR



ESPACES DE MANOEUVRE DE PORTE

ESPACE D'USAGE

BÂTIMENT EXISTANT DE LA TANIÈRE
NON CONCERNE PAR LA DEMANDE D'AT/ERP
CONSERVE A L'IDENTIQUE

AGY2401

PC

PC 40

31/07/2025
1:100
AN/SL

MAITRE D'OUVRAGE:

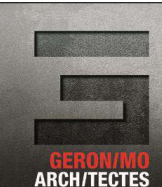
CC Cluses Arve & Montagnes
Représenté par M. Jean-Philippe MAS
3 Rue du Pré Bénévix
74300 CLUSES

MAITRE D'OEUVRE:

GERON/MO ARCH/TECTES
120, avenue des Jourdiès
74800 Saint Pierre en Faucigny
TEL: 0033/4 50 07 07 07

Le Président,
Jean-Philippe MAS

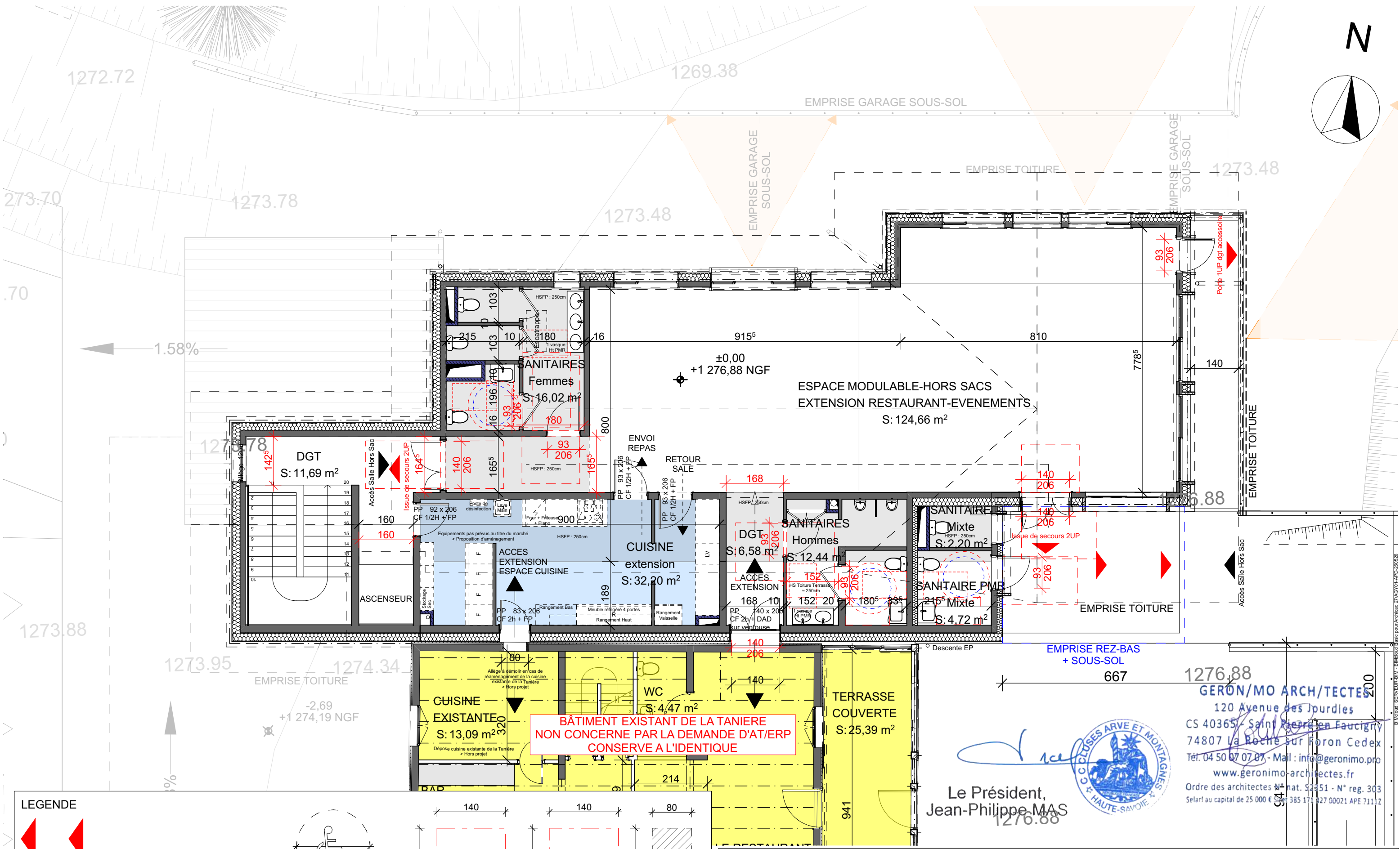
Pièce n°5 : PLAN DU REZ
BAS - VERSION ETE



Réaménagement du site nordique d'Agy

GERON/MO ARCH/TECTES

120 Avenue des Jourdiès
CS 40365 - Saint Pierre en Faucigny
74807 La Roche sur Foron Cedex
Tél. 04 50 07 07 07 - Mail: info@geronimo.pro
www.geronimo-architectes.fr
Ordre des architectes N° nat. S2351 - N° reg. 303
Selart au capital de 25 000 € Siret 385 171 327 00021 APE 71112



GERON/MO
ARCH/TECTES

Réaménagement du site nordique d'Agy

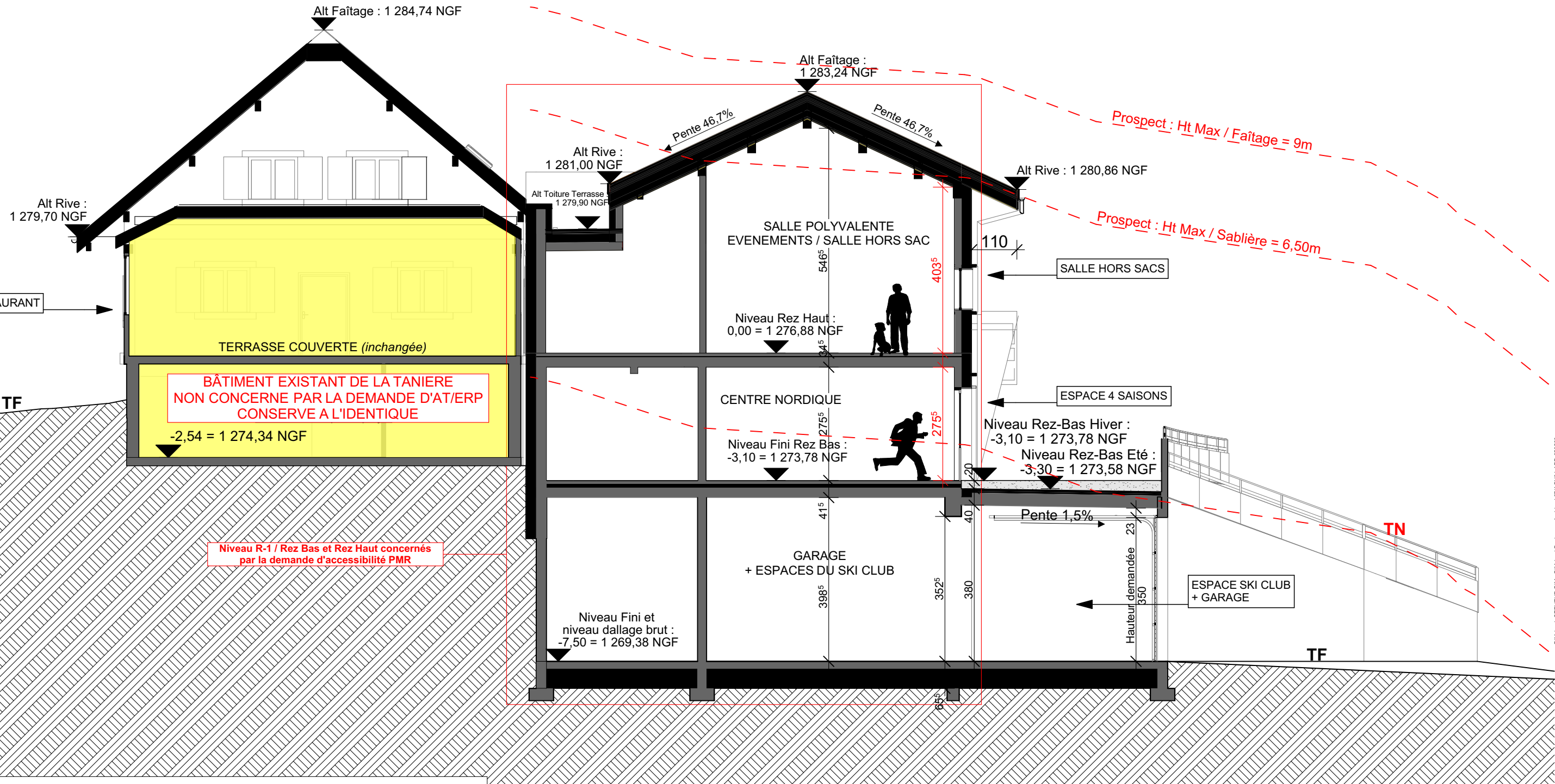
Le Président,
Jean-Philippe MAS



GERON/MO ARCH/TECTES
120 Avenue des Jourdiès
CS 40365 - Saint Pierre en Faucigny
74807 La Roche sur Foron Cedex
Tél. 04 50 07 07 07 - Mail : info@geronimo.pro
www.geronimo-architectes.fr
Ordre des architectes N° nat. 52351 - N° reg. 303
Selar! au capital de 25 000 € Siret 385 171 327 00021 APE 7111Z

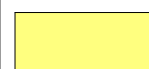
EXISTANT
Bâtiment de la Tanière : Volume inchangé

PROJET
Bâtiment 4 saisons



LEGENDE

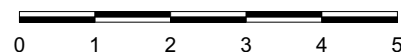
Dans le bâtiment 4 saisons, tous les niveaux sont concernés par la demande d'Autorisation de Travaux sur ERP.
Le bâtiment existant de la Tanière possède des espaces accessibles au public mais n'est pas impacté par le projet.
Il n'est donc pas concerné par la demande d'Autorisation de Travaux sur ERP.



LOCAUX / ZONES NON CONCERNES
PAR L'AT SUR ERP



LOCAUX / ZONES NON
ACCESSIBLES AU PUBLIC



AGY2401

PC

PC 40

31/07/2025
1:100
AN/SL

MAITRE D'OUVRAGE:

CC Cluses Arve & Montagnes
Représenté par M. Jean-Philippe MAS
3 Rue du Pré Bénévis
74300 CLUSES

MAITRE D'OEUVRE:

GERON/MO ARCH/TECTES
120, avenue des Jourdiès
74800 Saint Pierre en Faucigny
TEL: 0033/4 50 07 07 07

Pièce n°5 : COUPE DU
TERRAIN ET DE LA
CONSTRUCTION



Réaménagement du site nordique d'Agy